

# WICHTIGER SICHERHEITS-RÜCKRUF

Norco Fahrräder/Rahmen - Modell und Modelljahr:  
Shore 1 - 2008 / Shore 2 - 2008 / Shore 3 - 2008  
Team DH - 2007, 2008  
Atomik - 2008, 2009 (ohne Ober-Unterrohr-Gussets)  
A-Line - 2008  
A-Line PE - 2008

## Warum Sie diese Nachricht erhalten:

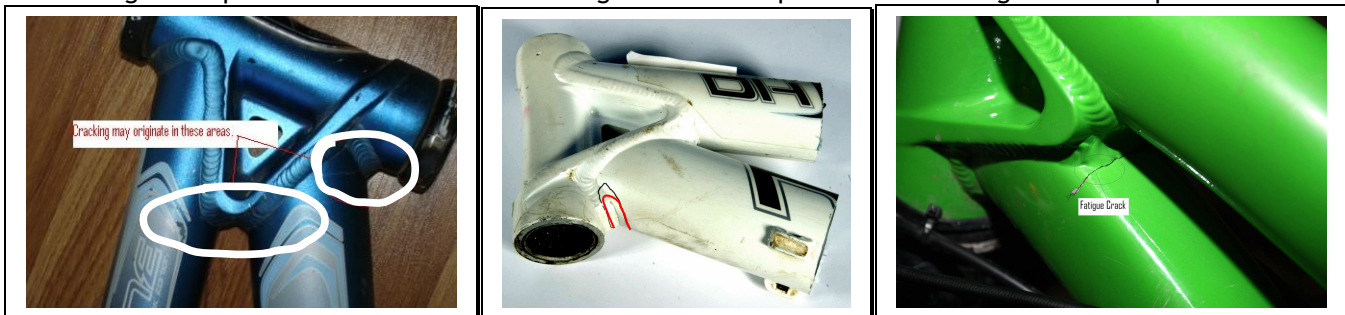
In enger Zusammenarbeit mit der United States Consumer Products Safety Commission (CPSC) führt Norco Performance Bikes, Canada weltweit eine **freiwillige** Sicherheits-Kampagne durch, von der die oben genannten Fahrrad-Rahmen betroffen sind.

Obwohl diese Rahmen die Ansprüche der weltweit strengsten Test-Standards überschritten haben, hat Norco einzelne Berichte erhalten, nach denen im Bereich des Steuerrohrs, bei missbräuchlicher Nutzung, Risse entstehen können. Diese Risse können im Extremfall zu einem Abriss/Bruch des Steuerrohrs vom restlichen Rahmen, also zum Totalausfall des Fahrrades und somit unter Umständen zu Unfällen mit Verletzungsfolge, führen.

Abbildung # 1 Inspektionsbereiche.

Abbildung # 2 Bruchbeispiel.

Abbildung # 3 Rissbeispiel.



## Was Sie tun sollten:

Bitte überprüfen Sie **umgehend** die auf den Abbildungen markierten Bereiche Ihres Rahmens. Sollten Sie Anzeichen eines Risses/Bruchs entdecken, **nutzen Sie Ihr Fahrrad bitte nicht mehr!** Bringen Sie Ihr Fahrrad zu einem Norco-Händler um dort alle weiteren Maßnahmen für die weitere Nutzung Ihres Fahrrades zu veranlassen.

Falls Ihr Rahmen keine Risse aufweist, können Sie Ihr Fahrrad weiter nutzen. Sprünge/Drops höher als 1,75 Meter sollten jedoch vermieden werden. Sofern Sie springen/dropfen, achten Sie bitte auf einen sauberen Fahrstil und stellen Sie sicher, dass Vorder- und Hinterrad bei der Landung gleichzeitig aufsetzen. Zusätzlich **müssen** Sie Ihren Rahmen vor jeder Fahrt überprüfen und sicherstellen, dass dieser keine Risse aufweist.

Bitte setzen Sie sich mit Ihrem örtlichen Norco-Händler in Verbindung um einen Termin für den **kostenlosen** Austausch Ihres Hauptrahmens zu vereinbaren, egal ob Ihr Rahmen Risse aufweist oder nicht.

Alle weiteren Infos erhalten Sie unter [www.norco-bikes.de](http://www.norco-bikes.de) >>DOWNLOADS  
Email: [info@norco-bikes.de](mailto:info@norco-bikes.de)

Für die Weiterleitung dieser Information an andere Inhaber der betroffenen Norco-Modelle wären wir Ihnen sehr dankbar!

Wir bedanken uns für Ihre Kooperation.

Mit freundlichen Grüßen

Fritz Wittich GmbH  
Hallenstr. 10-14  
D-33609 Bielefeld  
Fon: +49-(0)521-93204-43  
Fax: +49-(0)521-93204-49

im Auftrag von:  
Norco Products. Ltd, Canada  
Norco Performance Bikes  
146216.1